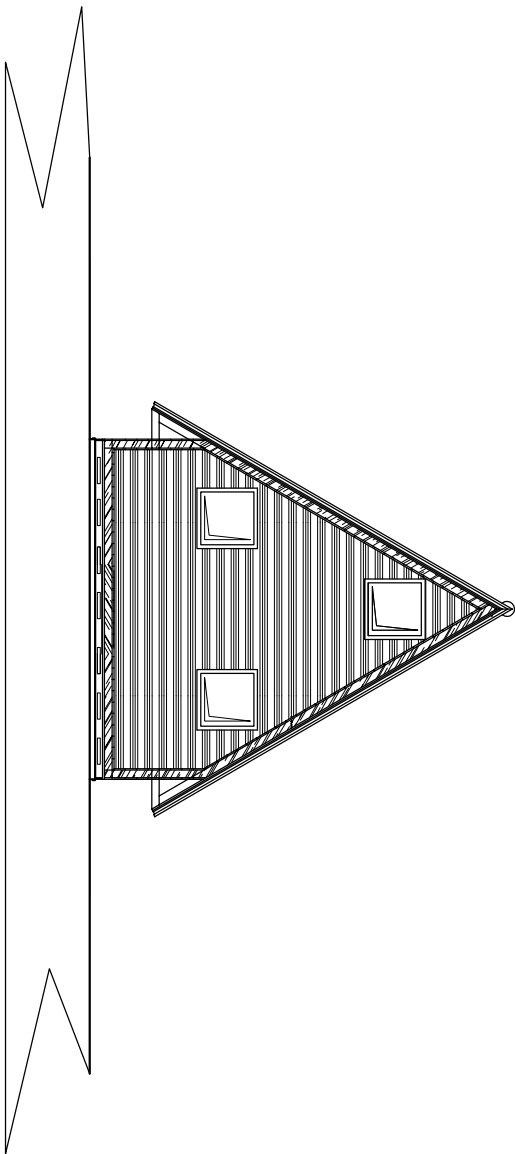
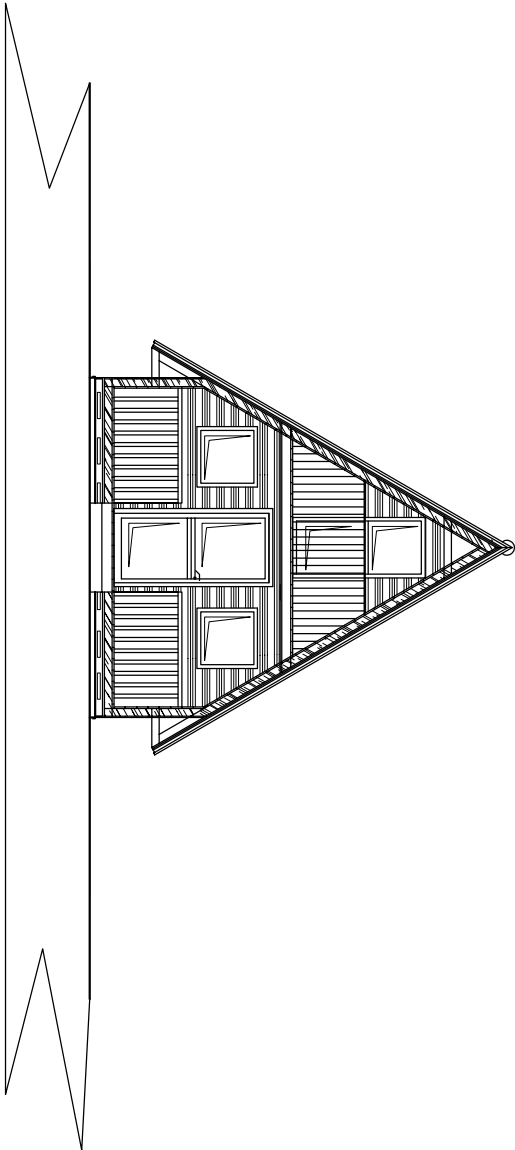


ELEWACJE
SKALA 1:100

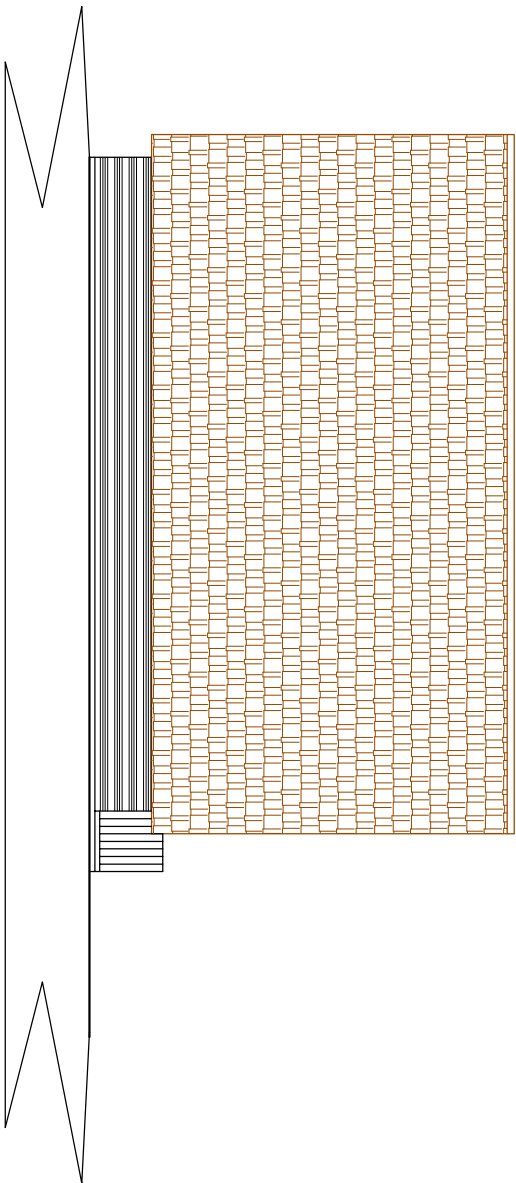
ELEWACJA WSCHODNIA



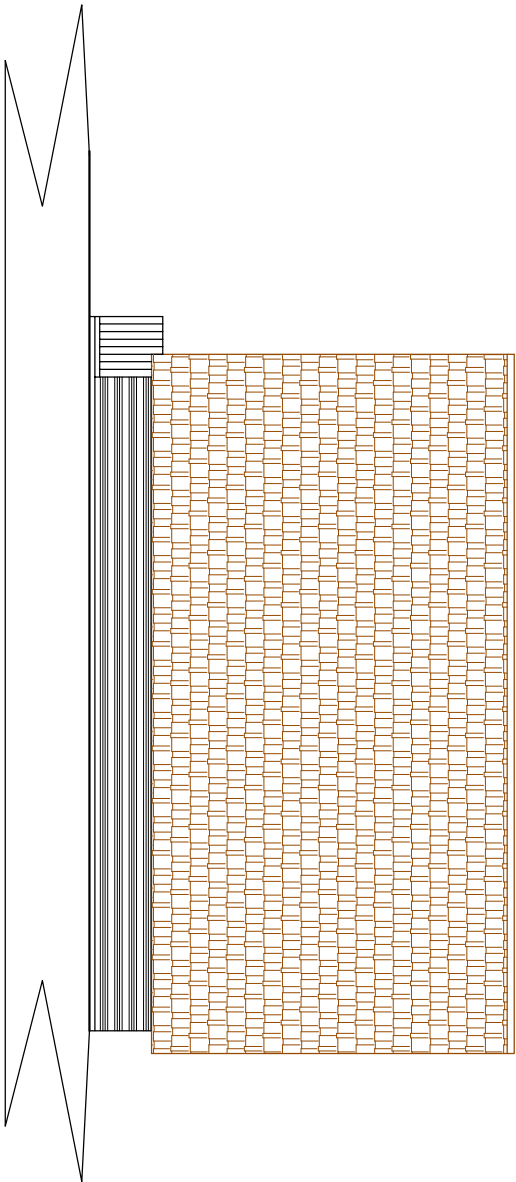
ELEWACJA ZACHODNIA - FRONTOWA



ELEWACJA PÓŁNOCNA



ELEWACJA POŁUDNIOWA



Obiekt i adres inwestycji:	Utworzenie Centrum aktywnego wypoczynku i sportów wodnych w Gminie Książki, na działkach nr: 27, 144/1, 145/1, położonych w obrębie geodezyjnym Łopaki - Szczuplinki, gmina Książki.				
Inwestor i adres:	Gmina Książki ul. Bankowa 4, 87-222 Książki				
Treść rysunku:	Elewacja I – budynek szkoleniowo - edukacyjny				
Projektant architektura:.	tech. Jerzy Tęcza upr. nr BP-RN-V/60/TO/81	Data:	Skala:	Nr rysunku:	
Projektant konstrukcje:	mgr inż. Radosław Roszkowski upr. bud. nr KUP/0127/PWOK/09	01.2020	1:100	17	